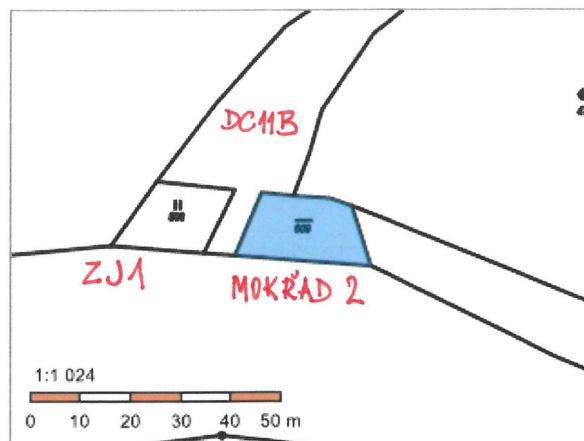


## Informace o pozemku

MOKŘAD 2

Parcelní číslo: 509  
Obec: Lobeč [531677]  
Katastrální území: Lobeč u Mšena [686263]  
Číslo LV: 10001  
Výměra [m<sup>2</sup>]: 283  
Typ parcely: Parcela katastru nemovitostí  
Mapový list: DKM  
Určení výměry: Ze souřadnic v S-JTSK  
Způsob využití: zamokřená plocha  
Druh pozemku: vodní plocha



## Vlastníci, jiní oprávnění

Vlastnické právo

Podíl

Obec Lobeč, č. p. 43, 27736 Lobeč

## Způsob ochrany nemovitosti

Nejsou evidovány žádné způsoby ochrany.

## Seznam BPEJ

Parcela nemá evidované BPEJ.

## Omezení vlastnického práva

Nejsou evidována žádná omezení.

## Jiné zápisy

Nejsou evidovány žádné jiné zápisy.

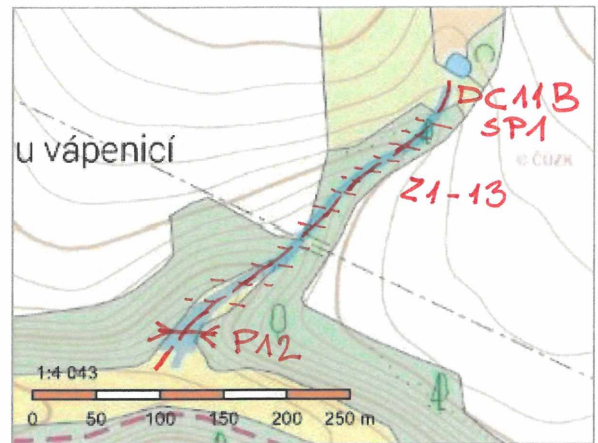
Řízení, v rámci kterých byl k nemovitosti zapsán cenový údaj

Nemovitost je v územním obvodu, kde státní správu katastru nemovitostí ČR vykonává [Katastrální úřad pro Středočeský kraj](#), [Katastrální pracoviště Mělník](#)

Zobrazené údaje mají informativní charakter. Platnost dat k 15.03.2024 12:00.

# Informace o pozemku PC DC11B; P12; SP1; Z1-13;

Parcelní číslo:	481
Obec:	Lobeč [531677]
Katastrální území:	Lobeč u Mšena [686263]
Číslo LV:	10001
Výměra [m <sup>2</sup> ]:	2717
Typ parcely:	Parcela katastru nemovitostí
Mapový list:	DKM
Určení výměry:	Ze souřadnic v S-JTSK
Způsob využití:	ostatní komunikace
Druh pozemku:	ostatní plocha



## Vlastníci, jiní oprávnění

Vlastnické právo

Podíl

Obec Lobeč, č. p. 43, 27736 Lobeč

## Způsob ochrany nemovitosti

Nejsou evidovány žádné způsoby ochrany.

## Seznam BPEJ

Parcela nemá evidované BPEJ.

## Omezení vlastnického práva

Nejsou evidována žádná omezení.

## Jiné zápisy

Nejsou evidovány žádné jiné zápisy.

Řízení, v rámci kterých byl k nemovitosti zapsán cenový údaj

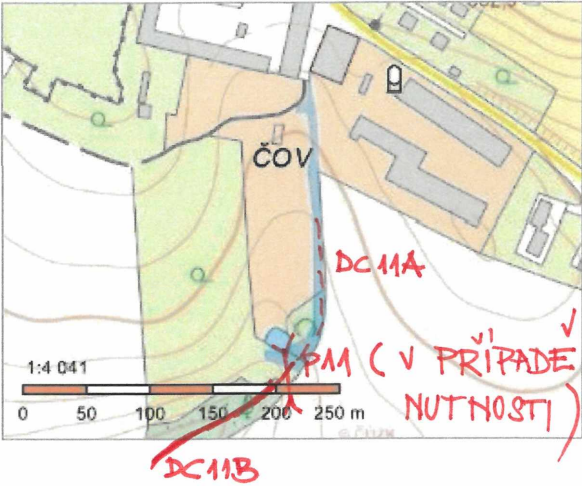
Nemovitost je v územním obvodu, kde státní správu katastru nemovitostí ČR vykonává [Katastrální úřad pro Středočeský kraj, Katastrální pracoviště Mělník](#)

Zobrazené údaje mají informativní charakter. Platnost dat k 15.03.2024 12:00.

Informace o pozemku

PM – POUZE V PŘÍPADĚ NUTNOSTI

Parcelní číslo:	467
Obec:	Lobeč [531677]
Katastrální území:	Lobeč u Mšena [686263]
Číslo LV:	124
Výměra [m²]:	1852
Typ parcely:	Parcela katastru nemovitostí
Mapový list:	DKM
Určení výměry:	Ze souřadnic v S-JTSK
Způsob využití:	ostatní komunikace
Druh pozemku:	ostatní plocha



Vlastníci, jiní oprávnění

Vlastnické právo	Podíl
Horová Blanka MUDr., Bořanovická 441/4, Kobylisy, 18200 Praha 8	1/2
Pavlíková Šimonková Zuzana Ing., č. p. 1, 27736 Lobeč	1/2

Způsob ochrany nemovitosti

Nejsou evidovány žádné způsoby ochrany.

Seznam BPEJ

Parcela nemá evidované BPEJ.

Omezení vlastnického práva

Typ
Věcné břemeno chůze a jízdy

Jiné zápisy

Nejsou evidovány žádné jiné zápisy.

Řízení, v rámci kterých byl k nemovitosti zapsán cenový údaj

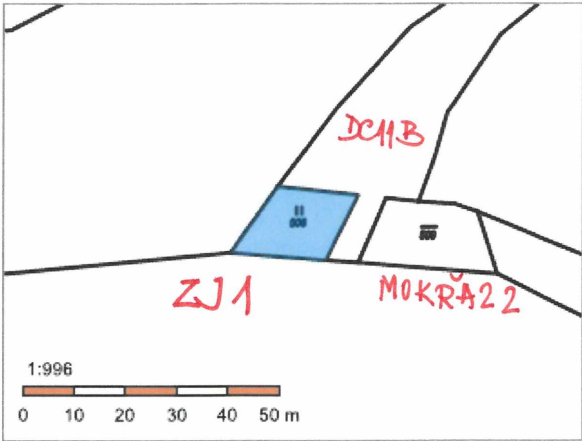
Nemovitost je v územním obvodu, kde státní správu katastru nemovitostí ČR vykonává [Katastrální úřad pro Středočeský kraj, Katastrální pracoviště Mělník](#)

Zobrazené údaje mají informativní charakter. Platnost dat k 15.03.2024 12:00.

Informace o pozemku

ZÁSAKOVACÍ JÍMKA ZJ1

Parcelní číslo:	508
Obec:	Lobeč [531677]
Katastrální území:	Lobeč u Mšena [686263]
Číslo LV:	10001
Výměra [m²]:	229
Typ parcely:	Parcela katastru nemovitostí
Mapový list:	DKM
Určení výměry:	Ze souřadnic v S-JTSK
Druh pozemku:	trvalý travní porost



Vlastníci, jiní oprávnění

Vlastnické právo	Podíl
Obec Lobeč, č. p. 43, 27736 Lobeč	

Způsob ochrany nemovitosti

Název
zemědělský půdní fond

Seznam BPEJ

BPEJ	Výměra
35600	229

Omezení vlastnického práva

Nejsou evidována žádná omezení.

Jiné zápisy

Nejsou evidovány žádné jiné zápisy.

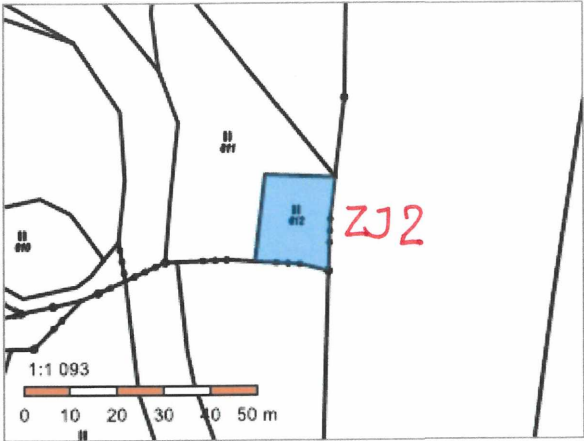
Řízení, v rámci kterých byl k nemovitosti zapsán cenový údaj

Nemovitost je v územním obvodu, kde státní správu katastru nemovitostí ČR vykonává [Katastrální úřad pro Středočeský kraj](#), [Katastrální pracoviště Mělník](#)

Zobrazené údaje mají informativní charakter. Platnost dat k 15.03.2024 12:00.

Informace o pozemku **ZASAKOVACI' JIMKA ZJ2**

Parcelní číslo:	612
Obec:	Lobeč [531677]
Katastrální území:	Lobeč u Mšena [686263]
Číslo LV:	10001
Výměra [m²]:	283
Typ parcely:	Parcela katastru nemovitostí
Mapový list:	DKM
Určení výměry:	Ze souřadnic v S-JTSK
Druh pozemku:	trvalý travní porost



Vlastníci, jiní oprávnění

Vlastnické právo	Podíl
Obec Lobeč, č. p. 43, 27736 Lobeč	

Způsob ochrany nemovitosti

Název
zemědělský půdní fond

Seznam BPEJ

BPEJ	Výměra
35800	283

Omezení vlastnického práva

Nejsou evidována žádná omezení.

Jiné zápisy

Nejsou evidovány žádné jiné zápisy.

Řízení, v rámci kterých byl k nemovitosti zapsán cenový údaj

Nemovitost je v územním obvodu, kde státní správu katastru nemovitostí ČR vykonává [Katastrální úřad pro Středočeský kraj](#), [Katastrální pracoviště Mělník](#)

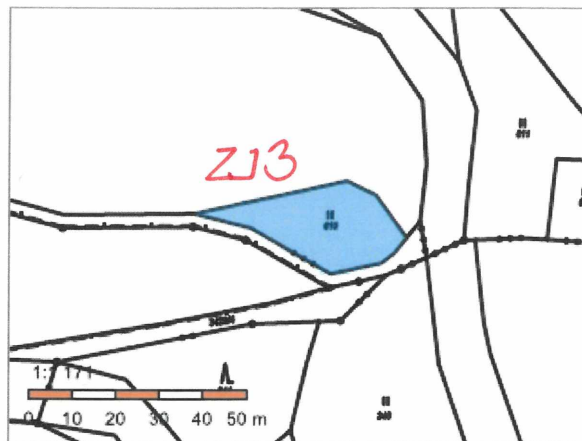
Zobrazené údaje mají informativní charakter. Platnost dat k 15.03.2024 12:00.



## Informace o pozemku

ZÁSAKOVACÍ JÍMKA ZJ3

Parcelní číslo: [610](#)  
Obec: [Lobeč \[531677\]](#)  
Katastrální území: [Lobeč u Mšena \[686263\]](#)  
Číslo LV: [10001](#)  
Výměra [m<sup>2</sup>]: 530  
Typ parcely: Parcela katastru nemovitostí  
Mapový list: [DKM](#)  
Určení výměry: Ze souřadnic v S-JTSK  
Druh pozemku: trvalý travní porost



## Vlastníci, jiní oprávnění

Vlastnické právo

Podíl

Obec Lobeč, č. p. 43, 27736 Lobeč

## Způsob ochrany nemovitosti

Název

chráněná krajinná oblast

zemědělský půdní fond

## Seznam BPEJ

BPEJ Výměra

[35800](#) 530

## Omezení vlastnického práva

Nejsou evidována žádná omezení.

## Jiné zápisy

Nejsou evidovány žádné jiné zápisy.

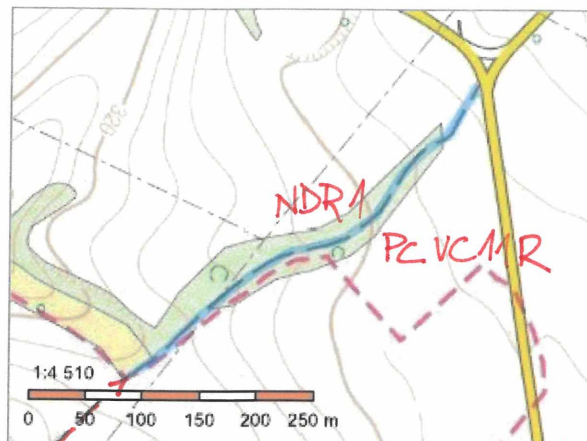
☞ Řízení, v rámci kterých byl k nemovitosti zapsán cenový údaj

Nemovitost je v územním obvodu, kde státní správu katastru nemovitostí ČR vykonává [Katastrální úřad pro Středočeský kraj, Katastrální pracoviště Mělník](#)

Zobrazené údaje mají informativní charakter. Platnost dat k 15.03.2024 12:00.

## Informace o pozemku **PC VC 11R ; NDR 1**

Parcelní číslo: **586**  
Obec: [Lobeč \[531677\]](#)  
Katastrální území: **Lobeč u Mšena [686263]**  
Číslo LV: [10001](#)  
Výměra [m<sup>2</sup>]: 2573  
Typ parcely: Parcela katastru nemovitostí  
Mapový list: [DKM](#)  
Určení výměry: Ze souřadnic v S-JTSK  
Způsob využití: ostatní komunikace  
Druh pozemku: ostatní plocha



### Vlastníci, jiní oprávnění

Vlastnické právo

Podíl

Obec Lobeč, č. p. 43, 27736 Lobeč

### Způsob ochrany nemovitosti

Nejsou evidovány žádné způsoby ochrany.

### Seznam BPEJ

Parcela nemá evidované BPEJ.

### Omezení vlastnického práva

Nejsou evidována žádná omezení.

### Jiné zápisy

Nejsou evidovány žádné jiné zápisy.

📌 Řízení, v rámci kterých byl k nemovitosti zapsán cenový údaj

Nemovitost je v územním obvodu, kde státní správu katastru nemovitostí ČR vykonává [Katastrální úřad pro Středočeský kraj, Katastrální pracoviště Mělník](#)

Zobrazené údaje mají informativní charakter. Platnost dat k 15.03.2024 12:00.